

**Société Royale d'Apiculture de Bruxelles
et ses Environs (SRABE) a.s.b.l.**

Rue au Bois 365B, bte 19, 1150 Bruxelles
www.api-bxl.be
lerucherfleuriri@yahoo.fr
Tél.: 02/270 98 86

Bonjour voisin(e),

Si vous êtes spécialiste du barbecue ou tout simplement né avec la main verte, vous avez peut-être vu passer ces derniers temps une abeille qui pollinisait consciencieusement vos fleurs et vos arbres. Sans m'avancer trop, c'est peut-être une des miennes...

J'en ai quelques milliers qui passent leur vie à travailler et ne demandent qu'une chose, nourrir leur prochaine. Elles sont donc au four et au moulin 24 heures sur 24 ou presque et vous piquer n'est pas inscrit à leur agenda (pas le temps !)

Bon, vous avez compris, je suis apiculteur(trice) avec deux années d'études assidues derrière moi pour apprendre à faire un miel extra, comprendre le fonctionnement d'une organisation fascinante et réduire au passage mon empreinte écologique (j'y crois dur comme fer).

Je n'essaye pas de vous convaincre d'aller mettre le nez dans ma ruche pour mieux comprendre... ou de vous proposer la lecture d'un traité d'apiculture. Alors, passons tout de suite à la séance de questions-réponses : mes enfants risquent-ils de se faire piquer, est-ce que je vais encore pouvoir profiter tranquillement de mon jardin, a-t-on le droit de mettre des ruches en ville, etc?

Autant de questions auxquelles je vais tenter de répondre dans ce dépliant.

Vous trouverez aussi une série de documents édités par l'association d'apiculteurs dont je fais partie: la SRABE a.s.b.l. Et si vous n'avez pas envie de lire tout ça, j'ai un pot de miel tout frais qui vous attend...

À bientôt !

votre voisin(e) du n°:



Photo : Nathalie Da Costa Maya



Des abeilles près de chez vous

Des abeilles en ville, une idée folle ?

Le déclin des abeilles est observé partout dans le monde. La pollution environnementale, l'appauvrissement de la diversité végétale et les utilisations successives de pesticides dans les campagnes en sont les causes principales. L'apiculteur urbain est, entre autres, motivé par le désir d'agir pour la nature. Les abeilles sont un acteur essentiel de la biodiversité en milieu urbain. C'est aussi une occasion unique des les observer. Leur bonne santé indique que le milieu est préservé. C'est la raison pour laquelle on les appelle «sentinelles de l'environnement». Elles trouvent dans les villes un environnement riche en variétés florales dont la floraison s'étale sur toute la saison. La pollution atmosphérique urbaine ne laisse pas de traces significatives lors de l'analyse des produits de la ruche. Parce que l'apiculture demande connaissance et expérience, des formations théoriques et pratiques sont organisées à Bruxelles.



Mon voisin possède une ruche, doit-il respecter des prescriptions légales ?

Chaque Région a ses propres règles en la matière. À Bruxelles, aucune autorisation n'est requise jusqu'à 3 ruches. Au-delà, un permis d'environnement est nécessaire. Il existe néanmoins des prescriptions légales à respecter ; une distance minimale de 20 mètres entre le rucher et une habitation, distance ramenée à 10 mètres s'il y a un obstacle plein de 2 mètres de haut devant le rucher.

S'il y a plus d'abeilles, y a-t-il plus de risques de se faire piquer ?

Pas nécessairement, les abeilles ont un large périmètre de butinage et ne sont intéressées que par les plantes mellifères et surtout par les arbres (fruitiers, aubépines, tilleuls, châtaigniers,...).

Parce qu'elles en meurent, les abeilles ne piquent que pour se défendre. Cependant, une collision douloureuse avec une abeille peut arriver. Dans ce cas, enlevez le dard par grattage et non en pinçant la poche à venin auquel cas vous vous injecteriez la dose complète de venin.

Allergique au venin d'abeille ?

La piqûre d'abeille est rarement dangereuse mais cela dépend de la localisation de la piqûre et surtout si la personne est ou non allergique au venin de l'insecte.

Selon la zone de la peau qui a subi la piqûre, elle provoque un gonflement plus ou moins important ainsi qu'une réaction douloureuse qui peut durer quelques heures.

Suivant l'importance de la réaction, on fera appel ou non à son médecin traitant ou au service d'urgences.



Guêpe

Abeille



Ne pas confondre les abeilles et les guêpes.

Les guêpes, glabres, rayées jaune et noir, sont omnivores et vous importunent lors de vos pique-niques. Les abeilles brunes-dorées, au thorax velu s'intéressent au pollen et au nectar des fleurs. L'épiderme des voisins qui jouissent de leur jardin ne les intéresse pas !

Le calendrier des abeilles

Du printemps jusqu'au début de l'été, il fait beau et chaud, les fleurs sont nombreuses, la nourriture pour les abeilles est abondante. La colonie d'abeilles grandit pour récolter du pollen et du nectar et produire une réserve de miel pour l'hiver.

En mai, si la colonie est très nombreuse, elle va se diviser, c'est l'essaimage. En quelques minutes la moitié des abeilles quitte la ruche et forme une nuée. Très vite l'essaim se pose non loin de la ruche et forme une grappe qui attend le retour des éclaireuses parties chercher un endroit propice (vieil arbre creux, trou dans un mur...) pour fonder une nouvelle colonie. Ce phénomène est très impressionnant mais inoffensif, car les abeilles avant de sortir de la ruche se sont gorgées de miel et ne poursuivent qu'un seul objectif : trouver un nouveau logis.

Si vous êtes témoin d'un essaimage ou si vous repérez une grappe d'abeilles ou une colonie sauvage, contactez l'apiculteur de votre quartier, il connaît les bons gestes. Les pompiers et la police s'adressent automatiquement aux apiculteurs pour récupérer les abeilles.

Du milieu de l'été jusqu'à la fin de l'automne la population de la colonie décroît, les abeilles continuent de récolter, réorganisent leur nid et se préparent pour hiverner.

En hiver les abeilles restent dans la ruche. Elles se regroupent et forment une boule serrée pour conserver leur chaleur. Elles consomment le miel et attendent le retour des beaux jours. Elles ne dorment pas et font de courtes sorties si la température est supérieure à 10 - 12°C.

Les produits qu'elles nous offrent, miel, pollen, cire, propolis, gelée royale, venin font d'Apis Mellifera un insecte peu banal.

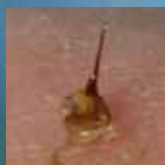




Photo : Olivia de Costa Maya

Rucher et voisinage

Par définition l'apiculteur cherchera à mettre sa ruche dans un environnement sain. Il n'utilisera ni pesticides, ni herbicides chimiques.

S'il est sensible à la qualité de son environnement, l'apiculteur est également soucieux de placer ses ruches en tenant compte du confort de ses voisins. Il restera à l'écoute de vos inquiétudes et de vos questions, n'hésitez pas à l'interpeller.

Et si vous lui tendez l'oreille, il vous parlera d'abeilles avec passion !

Tout un univers

Observer la société des abeilles ouvre aussitôt à d'autres centres d'intérêts insoupçonnés : les insectes (pollinisateurs ou non), la pollinisation, la botanique, le potager, l'agriculture, les pesticides, la préservation de l'environnement, les politiques en matière d'environnement, la biologie, la chimie, la médecine, la nutrition... et, pourquoi pas, invite à la méditation !

Les services qu'elles nous rendent. La contribution des abeilles à la santé de l'homme et à son alimentation par le biais de la **pollinisation**, n'est plus à démontrer. Il résulte de cette pollinisation une grande variété de fruits et de légumes plus abondants et de meilleure qualité.

Les gestes de bon voisinage apicole

Évitez de laisser un pot de miel ouvert en plein air, les abeilles viendront très vite par centaines le vider.

Si vous êtes témoins d'un essaimage ou que vous repérez une grappe d'abeilles ou une colonie sauvage, prévenez la SRABE (coordonnées ci-contre). Un apiculteur s'occupera de récupérer les abeilles.

Évitez d'utiliser des pesticides et herbicides dans votre jardin. Utilisez plutôt le binage, du purin végétal ou toute autre technique respectueuse de l'environnement et des abeilles.

Ne passez jamais devant une ruche. Les abeilles suivent des couloirs de vol ; si vous les traversez certaines abeilles «atterriront» sur vous en catastrophe à 30km/h environ ! Cela n'arrivera pas si vous **passez derrière les ruches.**

À proximité d'une abeille, évitez les mouvements brusques et désordonnés, **gardez des gestes lents et calmes**, éloignez-vous tranquillement et l'abeille vous ignorera.

Ne taquinez pas une abeille. Elle pourrait vous piquer pour se défendre ou défendre sa colonie. En se dégageant, elle s'arrachera le dard et la poche à venin. Elle en mourra très vite.

En cas de piqûre, enlevez le dard par grattage et non en pinçant la poche à venin auquel cas vous vous injecteriez la dose complète de venin. S'il n'y a pas de dard, c'est probablement une guêpe.

Ne tuez pas les abeilles. L'abeille (*Apis mellifera*) est un animal protégé.

Sur internet

www.api-bxl.be
et www.cari.be



**Société Royale
d'Apiculture de Bruxelles
et ses Environs (SRABE)
a.s.b.l.**

www.api-bxl.be
lerucherfleuri@yahoo.fr
Tél.: 02/270 98 86

Siège social :
Rue au Bois 365B bte 19
1150 Bruxelles
n° d'entreprise: 0414-816-441

Rédaction :
Céline, Christine, Etienne,
Georges, Louis, Marie,
Michèle, Nathalie

Dessins :
Sain Michel

Mise en page :
Nathalie da Costa Maya